

Стенд тестирования погружных и наземных блоков телеметрических систем СТ-ИРЗ-БП(М)

# СТ-ИРЗ-БП(М)

Стенд предназначен для проверки работоспособности погружных и наземных блоков ТМС на входном контроле или до монтажа на ПЭД перед повторным применением и оценки точности и правильности их функционирования.

Стенд обеспечивает тестирование погружных и наземных блоков ТМС производства ООО «ИРЗ ТЭК», ЗАО «Электон», ООО «Борец», ООО «НИС», Schlumberger и других производителей.

# СТ-ИРЗ-БП(М)

## Технические характеристики

- Питающая сеть – 3ф 380В 50Гц;
- Продолжительность включения – 100%;
- Габаритные размеры – 11х2,2х5,0 м;
- Масса – 3500 кг;

## Количество одновременно тестируемых блоков

- В термокамере – 8 шт.;
- На вибростенде – 1 шт.;
- На герметичность – 1 шт.;
- Наземных – 1шт.;

Возможность одновременного проведения тестирования блоков с тестом в термокамере.

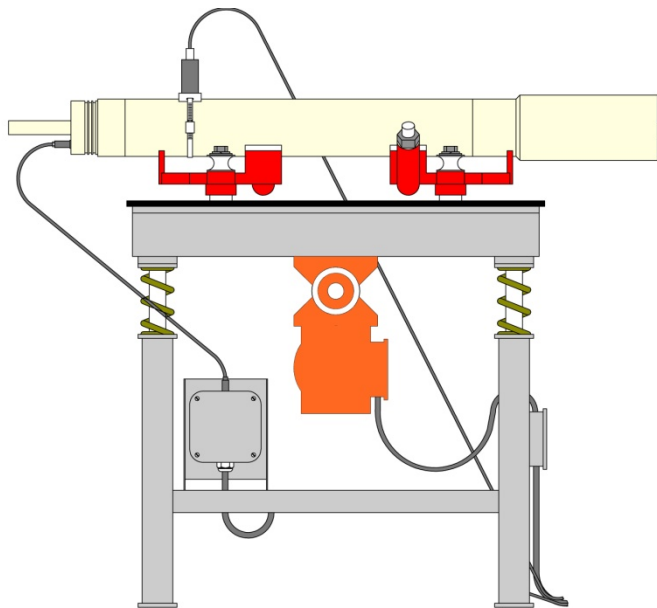
# СТ-ИРЗ-БП(М)

## Вибростол

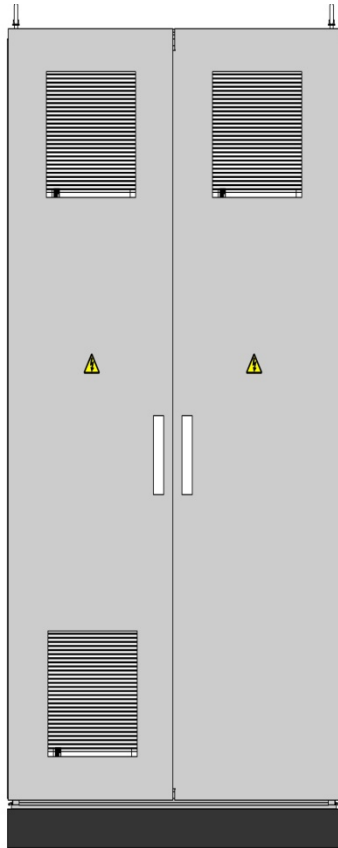
Предназначен для создания вибрации при тестировании акселерометров погружных блоков ТМС.

Включает в себя вибростол с креплениями погружного блока, источник вибрации, датчик вибрации с системой крепления к погружному блоку. Эффективен при наличии явных осей вибрации блока погружного на корпусе или в документации производителя.

Диапазон создания виброускорения от 0 до  $50 \text{ м/с}^2$ .



# СТ-ИРЗ-БП(М)



## Шкаф управления

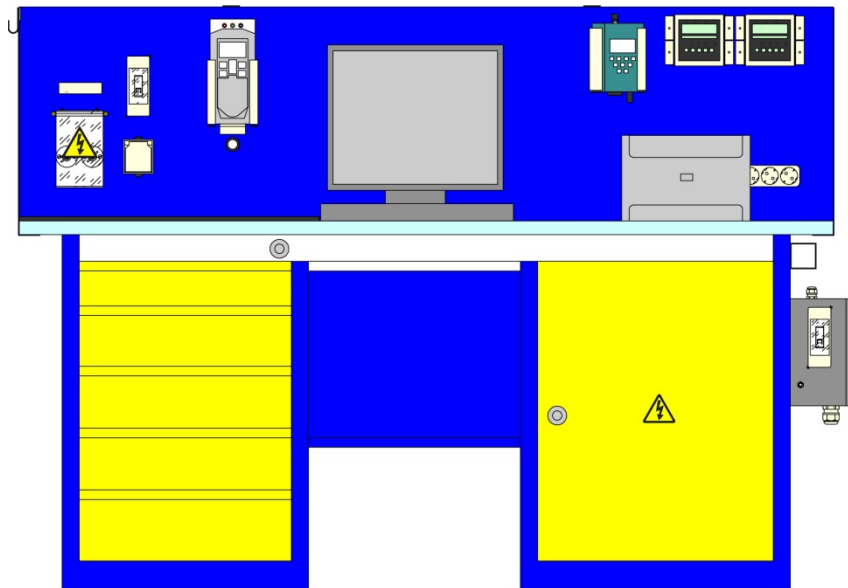
Включает в себя блоки наземной телеметрии, элементы автоматической коммутации тестируемых блоков ТМС по направлениям тестирования, систему распределения питания стенда. Потребляемая мощность от трехфазной сети не более 7 кВт.

# СТ-ИРЗ-БП(М)

## Рабочее место оператора

Включает в себя место тестирования наземных блоков ТМС, персональную ЭВМ со специальным программным обеспечением, измерительные приборы, приборы управления и индикации измеряемых величин.

Тестирование наземных блоков ТМС с имитатором погружного блока и магазином сопротивлений.

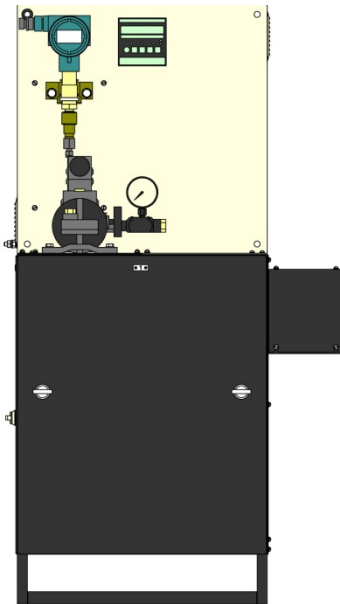


# СТ-ИРЗ-БП(М)

## Стойка гидравлическая

Включает в себя устройство создания избыточного давления масла от 0 до 60 МПа, датчик давления, систему гидрораспределения и подключения к тестируемым погружным блокам. Может комплектоваться ручным гидравлическим насосом или электрогидростанцией для создания испытательного давления.

Рабочее давление от 0 до 60 МПа.

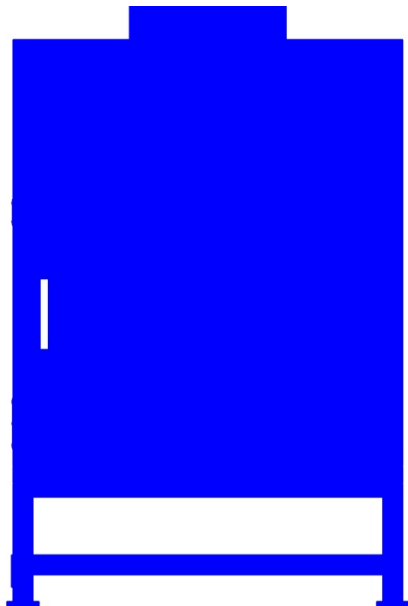


# СТ-ИРЗ-БП(М)

## Термокамера

Включает в себя стойку для размещения тестируемых погружных блоков, систему гидрораспределения проверки датчиков давления, датчики температуры, электрические соединители для подключения погружных блоков.

Рабочая температура от 20 до 250 °С, давление от 0 до 60 МПа.



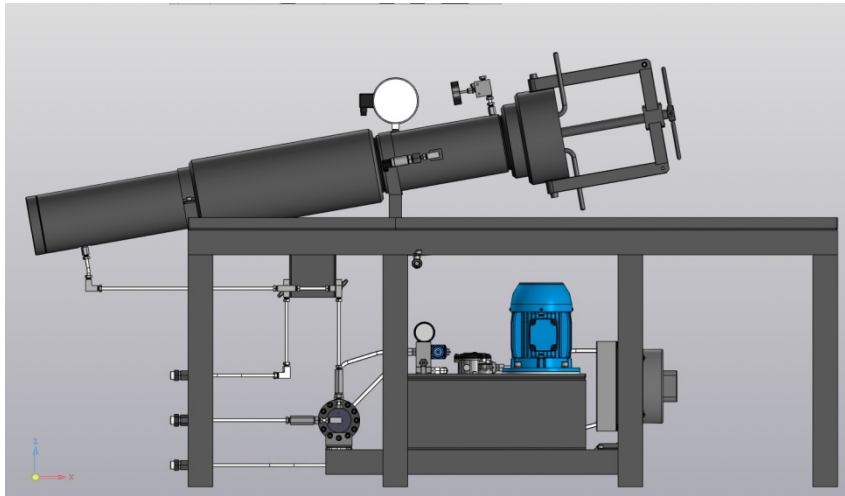


# СТ-ИРЗ-БП(М)

## Камера проверки на герметичность

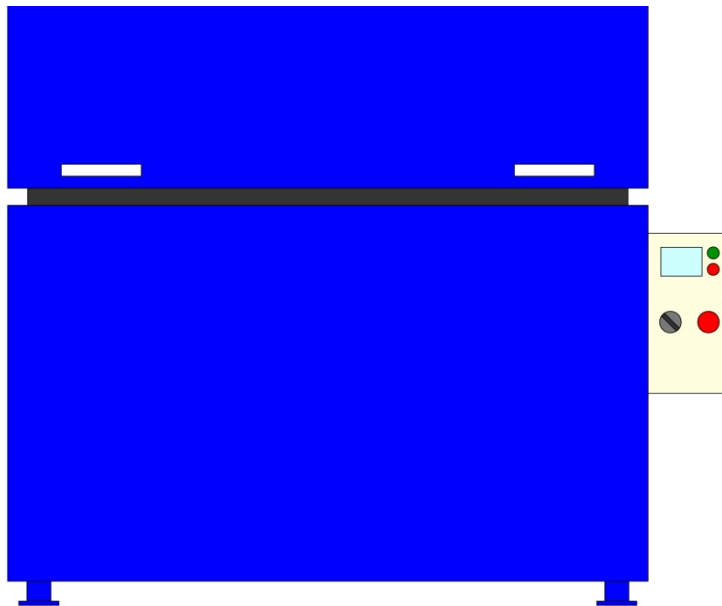
Включает в себя сосуд высокого давления, устройство заполнения сосуда рабочей жидкостью, устройство создания испытательного давления в сосуде. Камера позволяет проверить герметичность блока погружного, целостность конструкции и уплотнений блока. Рабочая жидкость – вода.

Испытательное давление до 60 МПа.



# СТ-ИРЗ-БП(М)

## Автоматическая мойка деталей



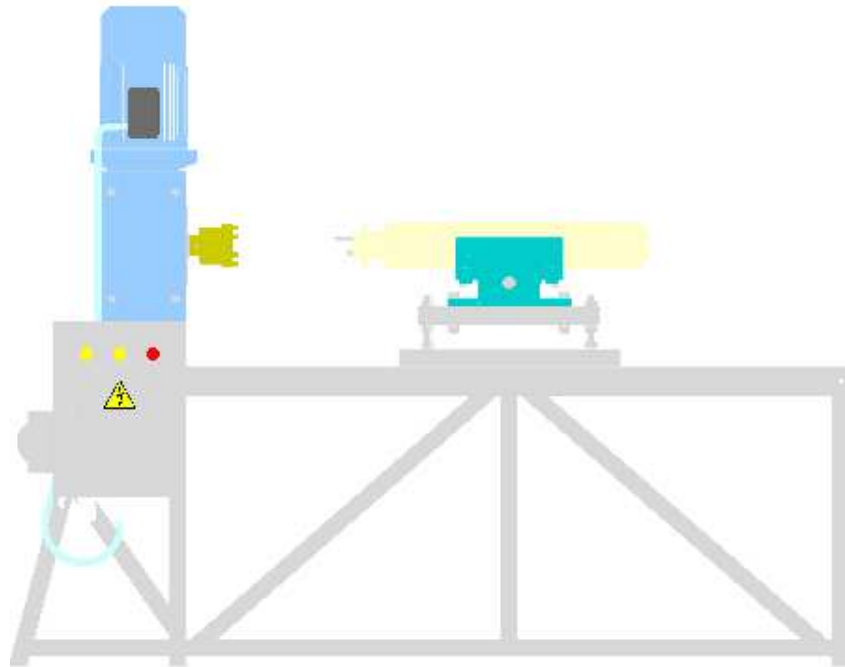
Установка предназначена для обработки поверхностей путем воздействия водяных струй высокого давления для удаления жиромасляных загрязнений, мелкой стружки, СОЖ, узлов и агрегатов. Применяется для очистки погружных блоков ТМС после эксплуатации.

Размер моечной корзины – 3000х600 мм;

Максимальная температура моющего раствора – 80 °С.

# СТ-ИРЗ-БП(М)

## Установка откручивания/закручивания головки блока погружного

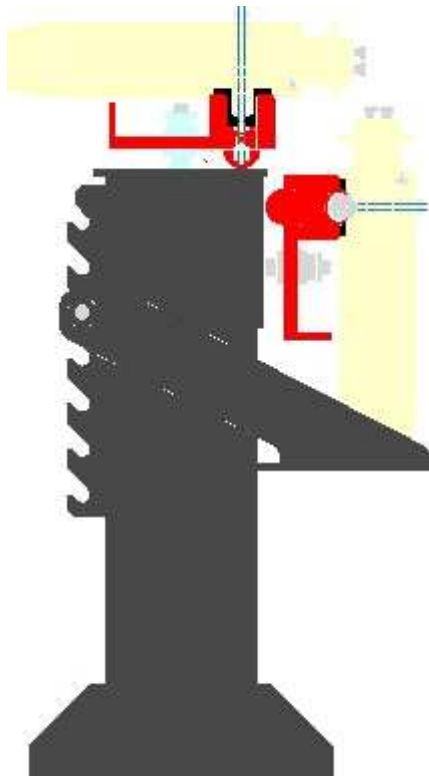


Установка позволяет механизировать процесс откручивания / закручивания головки погружного блока для его ремонта. Установка позволяет «сорвать» и отвернуть головку погружного блока, подверженную сильной коррозией, «закисшую резьбу».

Установка имеет моментную муфту, позволяющую производить работы с заданным усилием от 250 до 900 Н\*М.

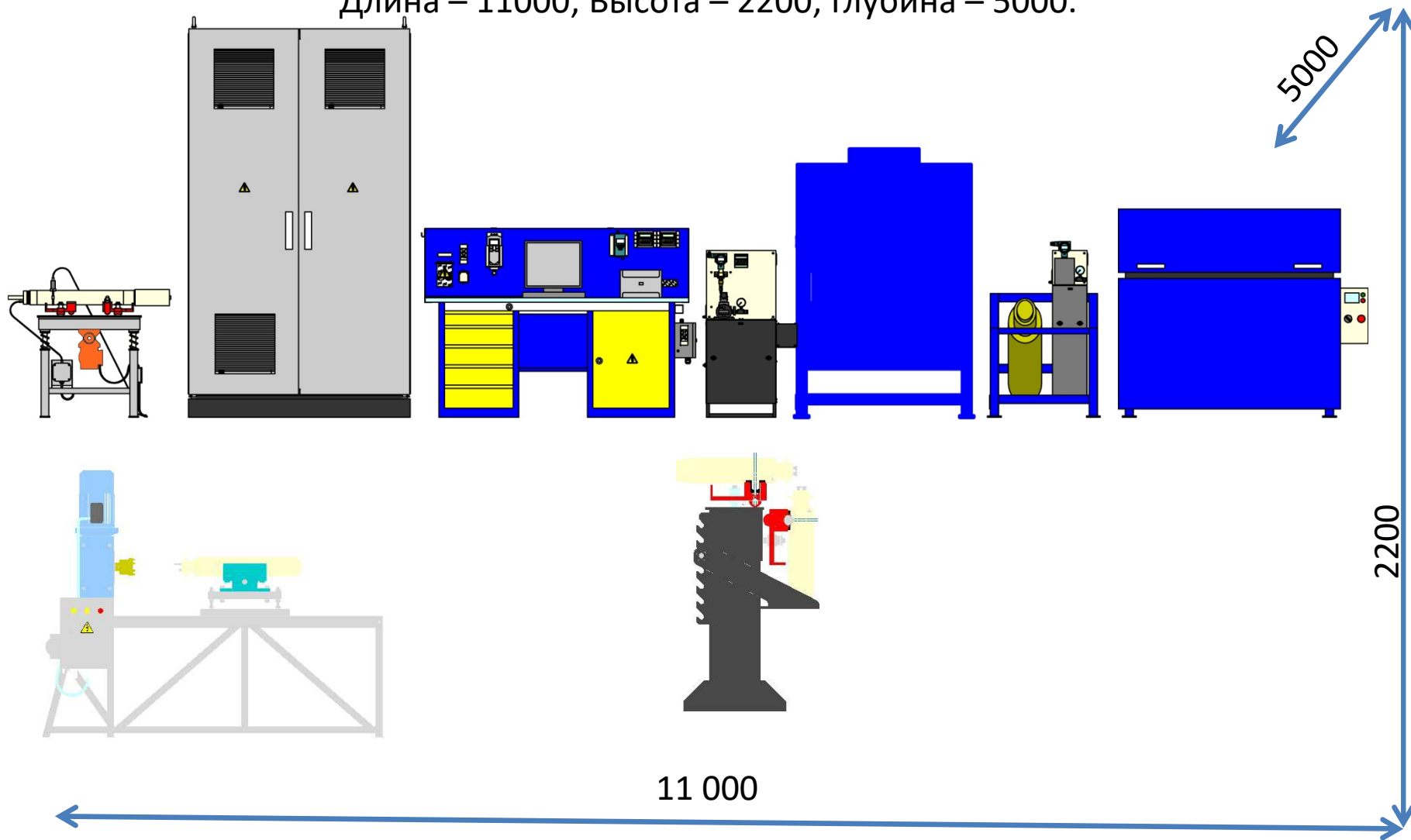
# СТ-ИРЗ-БП(М)

## Специализированная стойка крепления погружного блока



Стойка позволяет зафиксировать в удобном для оператора положении погружной блок. Производить работы по ремонту и / или сборке / разборке блока. Стойка устанавливается на участке ремонта погружных блоков, таким образом, что работы можно производить с любой стороны.

Габаритные размеры при установке в линию  
Длина – 11000; Высота – 2200; Глубина – 5000.



# СТ-ИРЗ-БП(М)

Стенд тестирования погружных и наземных блоков ТМС может поставляться как комплексом, так и отдельными модулями, дополняя имеющийся парк тестового оборудования сервисной организации. Программное обеспечение модулей имеет удобный, интуитивно понятный интерфейс. Окна программы содержат таймеры выполнения операции тестирования – оператор точно знает время завершения операции, что позволяет более эффективно планировать работу.